



Niper 3



Niper 1, 2

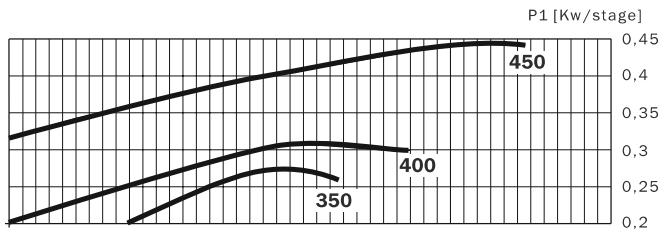
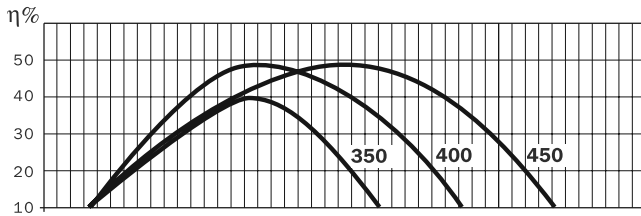
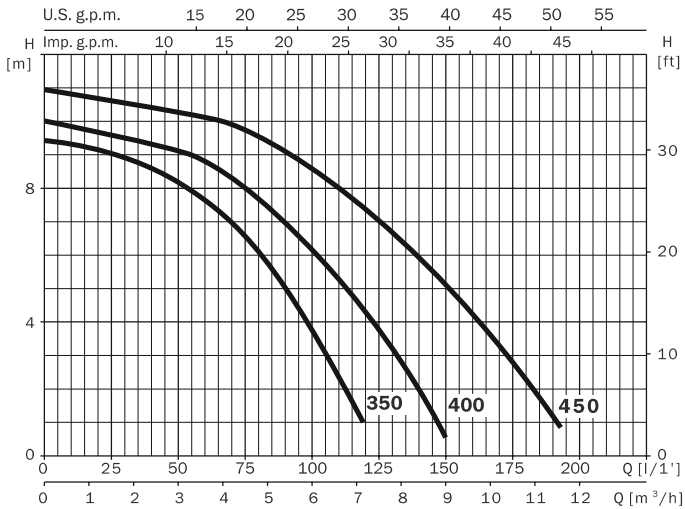
### САМОВСАСЫВАЮЩИЕ ЦЕНТРОБЕЖНЫЕ ОДНОСТУПЕНЧАТЫЕ НАСОСЫ С ПРЕФИЛЬТРОМ

Для подачи чистой, хлорированной и соленой воды в бассейнах, SPA и аквапарках.

Перекачиваемые жидкости не должны содержать абразивных и длинноволоконистых включений и веществ, агрессивных по отношению к материалам деталей насоса.

| Технические данные   | Niper 1, 2   | Niper 3                |
|--|--|------------------------|
| Подача, м <sup>3</sup> /час                                  | 11,5 м <sup>3</sup> /час   | 18 м <sup>3</sup> /час |
| Напор, м   | 12 м   | 14 м                   |
| Потребляемая мощность, P1                                    | от 0,27 до 0,43 кВт  | от 0,45 до 0,85 кВт    |
| Высота всасывания  | 4 м  |                        |
| Напряжение в сети / частота                                  | 1~220-240В / 50Гц  |                        |
| Номинальные обороты двигателя                                | 2800 об/мин  |                        |
| Степень защиты / класс изоляции                              | IP 55 / F  |                        |
| Встроенная тепловая защита                                   | в однофазных насосах   |                        |
| Уровень шума, м  | 53 дБ  | 56 дБ                  |
| Охлаждение мотора  | воздушное за счет вентилятора  |                        |
| Температура перекачиваемой жидкости / окружающего воздуха, м | 40°C / 40°C  |                        |
| Давление, выдерживаемое корпусом, м                          | 4 bar  |                        |
| Допустимое давление на входе, м                              | Расчитывается сл. образом: давление, выдерживаемое корпусом минус максимальный напор насоса, bar |                        |
| Концентрация соли  | до 5 гр/литр   |                        |
| <b>Материалы</b>   |  |                        |
| Корпус насоса  | армированный стекловолокном полипропилен   |                        |
| Корпус двигателя   | алюминий марки L-2521  |                        |
| Рабочее колесо   | армированный стекловолокном полимер Noryl  |                        |
| Вал  | нерж. сталь AISI 420   |                        |
| Тип уплотнения вала, материалы                               | торцевое, графит / алюминий  |                        |
| Комплектация   | разъемный штуцер под вклейку D 50 мм (1 шт.) и D 38 мм (1 шт.)                                   |                        |

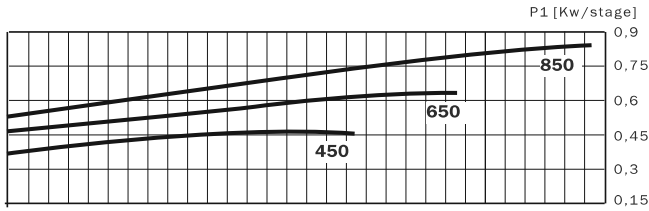
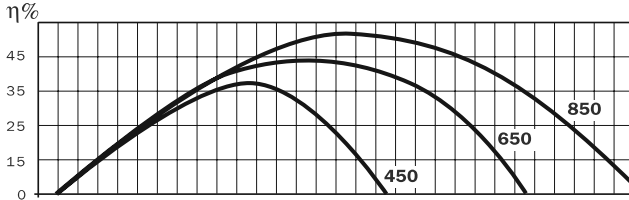
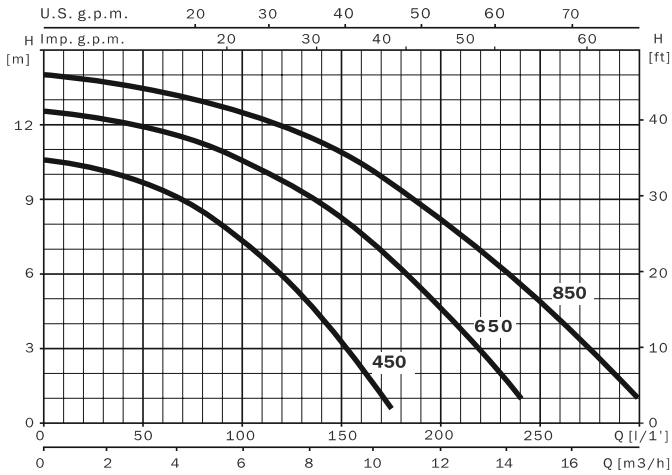
### Niper 1, 2



| 230 V<br>50 Hz | l/1' | 25   | 50   | 75  | 100 | 125 | 150 | 175  | 190  |
|----------------|------|------|------|-----|-----|-----|-----|------|------|
|                | m³/h | 1,5  | 3    | 4,5 | 6   | 7,5 | 9   | 10,5 | 11,4 |
| Niper 1 350 M  |      | 9,1  | 8,2  | 6,6 | 3,7 |     |     |      |      |
| Niper 2 400 M  |      | 9,6  | 9,1  | 8   | 6,1 | 3,8 | 0,6 |      |      |
| Niper 2 450 M  |      | 10,6 | 10,3 | 9,8 | 8,5 | 6,9 | 5,1 | 2,8  | 1,2  |

| 230 V<br>50 Hz | 230/400 V<br>50 Hz | A           |                   |  | P1 (kW) |    | kW   | HP   | µF |
|----------------|--------------------|-------------|-------------------|--|---------|----|------|------|----|
|                |                    | 1~<br>230 V | 3~<br>230 V 400 V |  | 1~      | 3~ |      |      |    |
| Niper 1 350 M  |                    | 1,34        |                   |  | 0,27    |    | 0,18 | 0,25 | 6  |
| Niper 2 400 M  |                    | 1,53        |                   |  | 0,32    |    | 0,18 | 0,25 | 6  |
| Niper 2 450 M  |                    | 1,97        |                   |  | 0,43    |    | 0,25 | 0,33 | 12 |

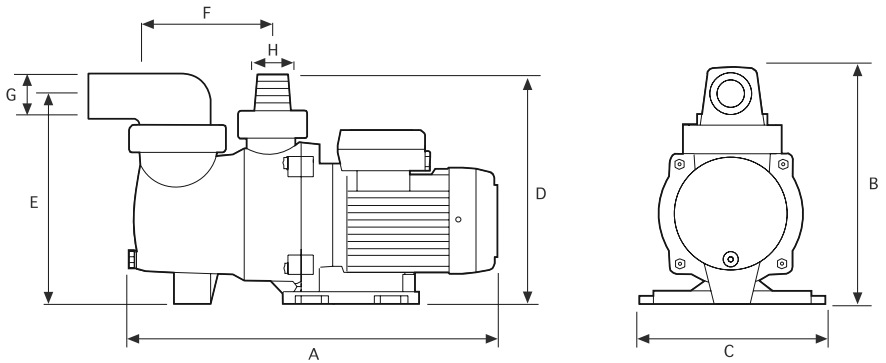
Niper 3



| 230 V<br>50 Hz | 230/400 V<br>50 Hz | L/1' | 25   | 50   | 75   | 100  | 150  | 200 | 250 | 290  |
|----------------|--------------------|------|------|------|------|------|------|-----|-----|------|
|                |                    | m³/h | 1,5  | 3    | 4,5  | 6    | 9    | 12  | 15  | 17,4 |
| Niper 3 450 M  | Niper 3 450        |      | 10,2 | 9,7  | 8,6  | 7,2  | 3,2  |     |     |      |
| Niper 3 650 M  | Niper 3 650        |      | 12,3 | 11,9 | 11,3 | 10,5 | 8,1  | 4,6 |     |      |
| Niper 3 850 M  | Niper 3 850        |      | 13,8 | 13,3 | 13   | 12,5 | 10,8 | 8,1 | 4,8 | 1,8  |

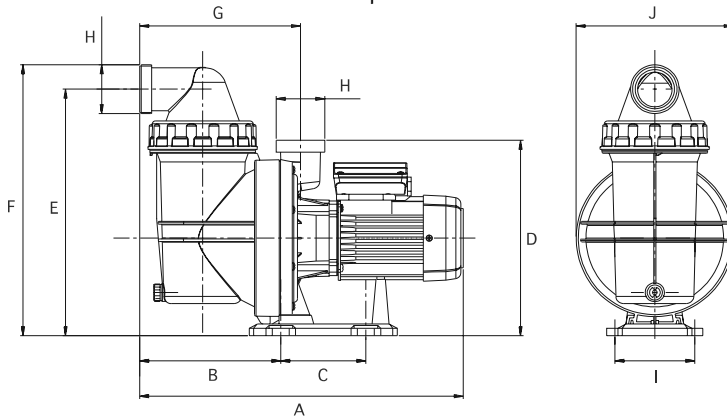
| 230 V<br>50 Hz | 230/400 V<br>50 Hz | A           |       |       | P1 (kW) |      | kW   | HP | µF |
|----------------|--------------------|-------------|-------|-------|---------|------|------|----|----|
|                |                    | 1~<br>230 V | 3~    |       | 1~      | 3~   |      |    |    |
|                |                    |             | 230 V | 400 V |         |      |      |    |    |
| Niper 3 450 M  | Niper 3 450        | 2           |       |       | 0,45    | 0,25 | 0,33 | 12 |    |
| Niper 3 650 M  | Niper 3 650        | 2,8         |       |       | 0,65    | 0,37 | 0,5  | 12 |    |
| Niper 3 850 M  | Niper 3 850        | 3,8         |       |       | 0,85    | 0,75 | 1    | 12 |    |

Niper 1, 2



|                    | A   | B   | C   | D   | E   | F   | G  | H     | Kg  |
|--------------------|-----|-----|-----|-----|-----|-----|----|-------|-----|
| <b>Niper 1 350</b> | 405 | 262 | 204 | 250 | 231 | 158 | 40 | 40    | 5,1 |
| <b>Niper 2 400</b> | 405 | 262 | 204 | 250 | 231 | 158 | 40 | 40/50 | 5,1 |
| <b>Niper 2 450</b> | 415 | 262 | 204 | 250 | 231 | 158 | 40 | 40/50 | 5,8 |

Niper 3



|                    | A     | B     | C   | D     | E     | F     | G     | H                 | I   | J   | Kg  |
|--------------------|-------|-------|-----|-------|-------|-------|-------|-------------------|-----|-----|-----|
| <b>Niper 3 450</b> | 473.3 | 190.5 | 115 | 264.5 | 333.5 | 366.4 | 217.3 | 2 <sup>1/4"</sup> | 108 | 212 | 7,4 |
| <b>Niper 3 650</b> | 473.3 | 190.5 | 115 | 264.5 | 333.5 | 366.4 | 217.3 | 2 <sup>1/4"</sup> | 108 | 212 | 7,7 |
| <b>Niper 3 850</b> | 473.3 | 190.5 | 115 | 264.5 | 333.5 | 366.4 | 217.3 | 2 <sup>1/4"</sup> | 108 | 212 | 8,4 |